



TOP'DICT permet d'organiser, suivre et conduire de manière simple et conviviale les chantiers, évènements et d'instruire les DICT/DR, déclarations de travaux et différentes permissions de voirie.

L'exploitation des informations est divisée entre les chantiers – évènements et les dossiers administratifs (DICT/DR) avec échanges et contrôle de données entre les deux.

Les chantiers et dossiers administratifs sont accessibles séparément depuis une liste générale comportant les informations principales :

- Référence,
- type de dossier,
- Type d'opération
- localisation principale (adresse),
- intervenant/exploitant,
- début et fin de l'opération,
- état d'avancement du dossier etc ...

Commune	Référence	Mode	Date	Demandeur/Destinataire	Travaux	Adresse	Etat du dossier
SIRAP DE LA PLAINE	000056002	EMISSON	31/10/2005	SEF	BRANCHEMENT ELECTRIQUE SIFL DE LA MAIRIE		
SIRAP DE LA PLAINE	000056011	EMISSON	28/10/2005	VIBED COMPANY	POSE DE POTEAUX DE PROTECTION DE LA MAIRIE		Reçu 27/10/2005
SIRAP DE LA PLAINE	000056002	EMISSON	18/07/2005	ETS LIGHTING STAR	POSE DE POTEAUX LUMINAIRES 1-50 RUE ALL DES SUREAUX		
SIRAP DE LA PLAINE	000056010	EMISSON	12/10/2005	FRANCE TELECOM	REINFORCEMENT DES CABLES SICHÉ DE LA TORCHERE		
SIRAP DE LA PLAINE	000550001	RECEPTION	31/10/2005	SEF	BRANCHEMENT ELECTRIQUE SICHÉ COL ALEXANDRE BERNARD		Déclaration FAVORABLE
SIRAP DE LA PLAINE	000056006	EMISSON	26/06/2005	SOCF	POSE D'UN DETECTEUR	RUE DU 11 NOVEMBRE 1914	
SIRAP DE LA PLAINE	000056003	EMISSON	18/06/2005	ETS LIGHTING STAR	BRANCHEMENT ELECTRIQUE 50/20 ALLEE DES MERS		
SIRAP DE LA PLAINE	000056001	RECEPTION	31/06/2005	BINGSTEN	REFECTION DES BORDURES #100 RUE DE L'ALAGNER		Incidents OUI
SIRAP DE LA PLAINE	000056001	RECEPTION	19/06/2005	HERBERT	CREATION D'UNE RECTIFICATION BOULEVARD		Déclaration FAVORABLE
SIRAP DE LA PLAINE	000056001	RECEPTION	05/06/2005	SOCF	POSE D'UNE PROTECTION DE V 15 CHEMIN DES LEAS 6a loterie 32		Reçu 20/06/2005

Description détaillée des chantiers et des dossiers administratifs

TOP'DICT dispose de toutes les fonctionnalités nécessaires pour créer, instruire les dossiers administratifs et coordonner les chantiers et les déclarations de travaux :

- Reprise des informations des formulaires administratifs
- Traitement des dossiers en réception (soumis) et en émission (demandes)
- Etat d'avancement de la procédure et du chantier (en cours, terminé, en retard...),
- Critère de degré de service (prise en compte des usagers) et de gêne (prise en compte des riverains).
- Délais suivant le type de dossier
- Niveau des alertes sur les différentes étapes d'un dossier
- Liste des intervenants/exploitants, instructeurs, services, etc. ...
- Près de 50 paramètres différents disponibles (pré-remplis à la livraison de TOP'DICT)
- Suivi des travaux par prise de Rendez-vous,
- Indication d'une ou plusieurs adresses par chantier,
- Recherches de dossiers à partir d'un numéro de dossier, d'un nom de demandeur ou de propriétaire, d'une adresse, d'une parcelle, d'un mot clé, d'un type de courrier.
- Requêtes avec sélections multicritères sur tous les dossiers pour affichage à l'écran ou édition dans une liste.
- Affichage d'un résumé des différentes alertes des dossiers suivant l'avancement de l'instruction ou de la réalisation.
- Liaisons aux objets géographiques d'Editop
- Thématique dans Editop à partir de requêtes multicritères.

Déclenchement automatique des alertes sur les échéances liées à l'instruction

Les conditions de déclenchement des alertes sont paramétrables suivant l'évolution des règlements.

Gestion de planning complète

TOP'DICT permet de visualiser le **planning des principales opérations** suivant certains critères (type de dossier, adresse, dates) et les rendez-vous pour le suivi des travaux.

Gestion électronique des documents (GED)

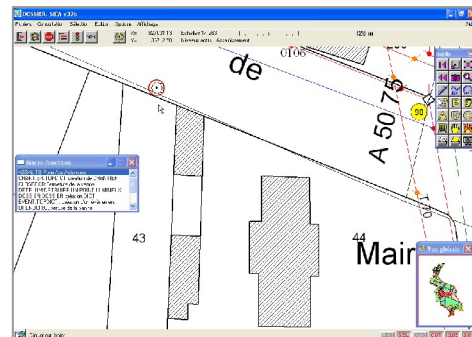
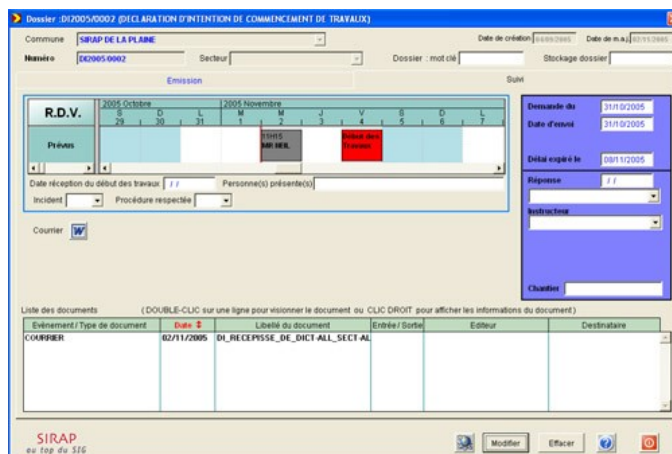
Association à chaque dossier ou chantier, de **documents reçus et numérisés** (demande, plan de situation, lettre de demande de restriction de circulation et tout autre format de document), dans le cadre d'une gestion électronique de documents.

Génération automatique de courriers

La **génération automatique** des courriers (à l'unité ou groupée pour différents interlocuteurs du dossier) peut s'appuyer sur une **liste de réponses** et sur un **catalogue de documents types** structurés suivant la nature du dossier : Récépissé, lettre de rappel, recommandé, accord de réalisation (ATR) et permission de voirie (PV), arrêtés municipaux, ...
Toutes les éditions peuvent être stockées, recherchées puis rééditées dans le cadre de la gestion électronique de documents.

Cartographie des dossiers avec le SIG Editop

TOP'DICT peut également utiliser les fonctionnalités du **S.I.G Editop** pour mettre en place un **plan de signalisation** des travaux et positionner un **plan de circulation provisoire** si le dossier comporte une indication de demande de mesure circulatoire.



Modules et produits complémentaires

- **Gestion des Voies** : les voies (publiques, privées, ...), les tronçons de voies, les carrefours, les revêtements, les calculs (superficie à recouvrir, tronçons à refaire, ...),
- **EDITOP®** vous apporte la **dimension géographique** : **localisation des dossiers sur le fond de plan cadastral, recherche géographique des dossiers, édition des cartes.**

SIRAP
au top du SIG

SIRAP S.A.S.
ZA Paul Louis Hérault
Pont des Allobroges BP 253
26106 ROMANS Cedex
Tel. 04 75 72 84 10
Fax 04 75 70 07 98
Internet : www.sirap.fr
Email : info@sirap.fr