

Communiqué de Presse

Romans sur Isère, le 04/01/2005

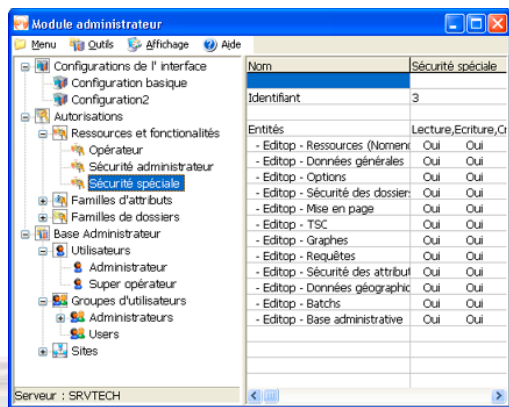
Editop en mode Licences Flottantes : Utilisez votre SIG depuis n'importe quel poste de votre réseau

Editop, le produit phare de la gamme SIRAP, est en constante évolution pour répondre au plus près aux exigences des utilisateurs. Le partage de licences au sein d'une même structure est une demande de plus en plus présente dans le monde informatique et notamment dans le domaine de l'information géographique. En ce début d'année, Editop franchit donc une nouvelle étape pour offrir toujours plus de possibilités et de souplesses.

SIRAP a mis au point pour Editop un système de licences flottantes. Le client acquiert un nombre fixe de licences, mais au lieu de les affecter à des postes de travail, le système de licences flottantes permet d'utiliser Editop depuis n'importe quel poste du réseau, le nouveau Serveur Editop se chargeant d'effectuer le décompte des autorisations. Donc si le nombre de licences est limité, le nombre d'utilisateurs potentiels ne l'est pas.



SIRAP a mis à profit cette gestion centralisée pour intégrer au nouveau Serveur Editop la gestion d'une base administrative des utilisateurs du SIG. Dans cette base, l'administrateur définit les autorisations de chaque personnes devant utiliser le système en terme d'accès aux modules mais aussi en terme d'accès aux informations sensibles. Cette gestion de permissions se fait à la manière de la gestion des utilisateurs d'un réseau informatique : les utilisateurs sont rassemblés en profils qui ont chacun leurs caractéristiques propres. Un utilisateur peut donc ouvrir une session sur le Serveur Editop de n'importe quel machine du réseau et retrouver son environnement de travail personnel.



A propos de **SIRAP** - <http://www.sirap.fr>

SIRAP est spécialisée depuis 1979 dans la conception, le développement et la mise en œuvre de Systèmes d'Information Géographique et de d'applicatifs métiers.

En pleine croissance, SIRAP multiplie les partenariats et renforce sa présence dans les collectivités locales, les bureaux d'études, les gestionnaires de réseaux, les services du cadastre de plusieurs Départements et les cabinets de géomètres.

SIRAP est éditeur de ses logiciels, ce qui lui assure une maîtrise totale des produits et donc une réactivité maximale.

La dimension humaine de SIRAP, dont le siège se situe à Romans sur Isère, lui permet d'être proche de ses clients.

Pour de plus amples informations contactez :

SIRAP

Christophe ARIOLI

Tel: 04 75 72 84 10

Email: carioli@sirap.fr

