

Communiqué de Presse

Romans sur Isère, le 1/09/2004

1979 – 2004, **SIRAP** fête ses 25 ans

Fondée en 1979, SIRAP voit ses racines remonter jusqu'en 1974. A cette époque, l'informatique relevait de l'aventure. Dominique Pourroy, son fondateur et actuel dirigeant, utilise alors le premier « ordinateur » du cabinet de Géomètre BEAUR de Valence pour écrire des programmes de calcul de précision pour le contrôle des ouvrages d'art de l'autoroute A7. Convaincu de l'utilité de ces nouveaux outils, les dirigeants du cabinet BEAUR, parmi lesquels Jacques Froissart, donnent à Dominique Pourroy la possibilité de s'investir complètement dans la programmation de logiciels de topographie. Les premiers essais effectués en louant la nuit le matériel informatique d'une société de transport confortent les intuitions de Dominique Pourroy qui crée SIRAP en 1979 avec l'objectif de proposer ses services aux cabinets de Géomètre, aux Bureaux d'Etudes, aux entreprises de travaux publics et aux collectivités locales. Pour l'anecdote, le premier ordinateur de SIRAP disposait d'une mémoire de 8 Ko (un ordinateur actuel dispose de 512 Mo, soit 65536 fois plus) mais pouvait piloter une table traçante.

Les logiciels SIRAP se sont rapidement améliorés pour s'appliquer aux calculs de profils et de cubatures, aux remembrements et aux réseaux électriques. A partir de ce moment SIRAP n'a cessé de se développer de manière régulière et maîtrisée mais au prix d'un investissement personnel considérable. L'effectif passe de 1 personne à 3 en 1981, puis 5 en 1985 et 7 en 1988. Les locaux des premières années deviennent trop exigus et obligent l'entreprise à déménager sans toutefois quitter l'agglomération valentinoise. Parallèlement, les clients de SIRAP ne se limitent plus à Rhône-Alpes et la signature de nombreux contrats entre Poitiers et Bordeaux entraîne en 1990 la création d'une agence à La Rochelle.

En 1992, avec l'arrivée de Windows c'est une véritable révolution qui secoue le monde de l'informatique. Les produits SIRAP vont passer du stade d'outils réservés aux seuls spécialistes au stade de logiciels accessibles à tous les utilisateurs. A cette période commence le développement d'Editop, qui deviendra l'outil phare de la gamme SIRAP. Dès sa conception, SIRAP mise sur le modèle conceptuel Vecteur Topologique basé les primitives graphiques nœuds - arcs - faces qui permettent de créer les objets géographiques. Avec Editop, SIRAP entre dans le domaine des SIG tout en gardant précieusement ses acquis et remporte en 1994 un appel d'offre capital dans l'histoire de la société. SIRAP et son logiciel Editop sont choisis pour équiper l'intégralité des communes du département de L'Ain, soit plus de 400 communes. Grâce à ce contrat qui fût également une vitrine de son savoir-faire, SIRAP a continué son développement avec toujours son fondateur à la barre. En 1998, les 12 employés commencent à se sentir à l'étroit dans les locaux de Valence et la décision est prise de construire un bâtiment moderne et en 2000 SIRAP quitte Valence pour venir s'installer à Romans sur Isère où elle est toujours implantée. En 2001 et dans le but de donner plus de dynamisme à l'agence de La Rochelle Dominique Pourroy, André et Christophe Veyret la transforment en société indépendante et créent SIRAP Ouest. La même année SIRAP prend des parts dans IF Technologies, une société Daxoise

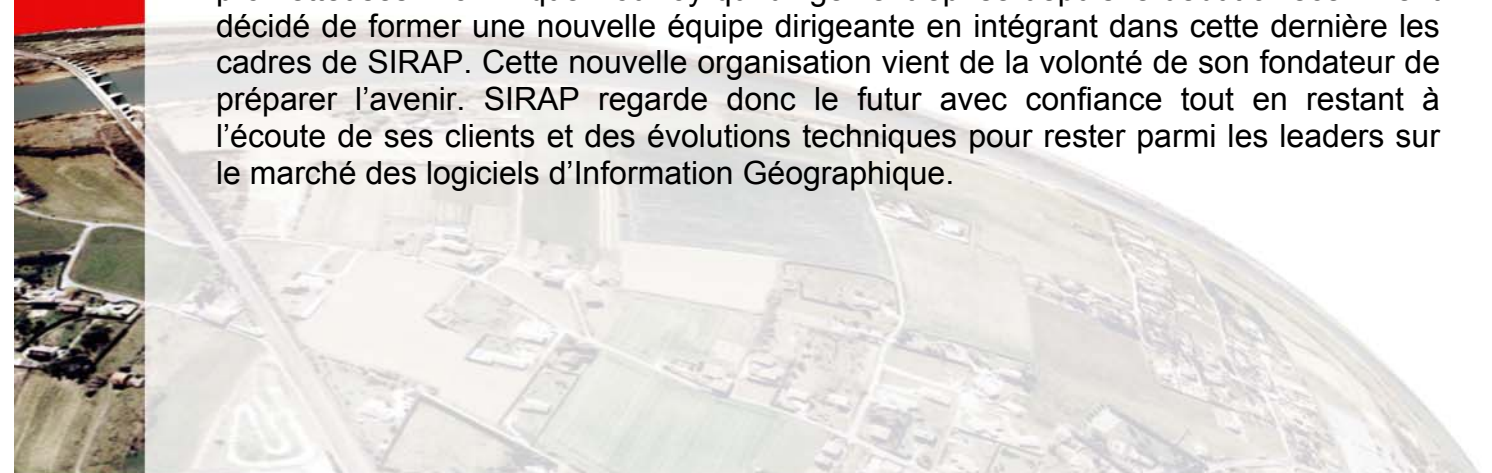
25
ans

dirigée par Louis Serre, spécialiste de la gestion forestière et avec qui SIRAP avait développé la première borne tactile de consultation cadastrale, la Géoborne®. Actuellement le groupe est constitué de SIRAP SA (22 personnes dont 8 ingénieurs), de SIRAP Ouest (6 personnes) et de IF Technologies (3 personnes). Pour augmenter sa présence sur le territoire national et assurer un service de qualité et de proximité à ses clients SIRAP a conclu de nombreux partenariats. Cette stratégie permet à SIRAP de disposer de relais dans de nombreux départements : l'Ain, l'Aisne, les Alpes de Haute Provence, les Alpes Maritimes, le Cantal, le Finistère, la Haute Savoie, l'Indre et Loire, le Morbihan, la Vienne, la Saône et Loire, la Savoie, et le Vaucluse.

Si Editop est le logiciel SIG leader en nombre de communes utilisatrices de moins de 15000 habitants, des villes de 50000 habitants comme Romans sur Isère et de nombreuses communautés de communes en sont également équipées. Editop est également utilisé par un grand nombre de gestionnaires de réseaux tels Gaz et Electricité de Grenoble, Sorégie qui est chargée de la gestion des réseaux de la distribution d'électricité et de gaz du département de la Vienne, le Syndicat Départemental des Eaux de Charente Maritime et la Régie d'assainissement de la communauté d'agglomération Grenoble Alpes Métropole (communément appelée la Métro).

Depuis sa création et au fil de son histoire, SIRAP a toujours eu la volonté d'orienter son développement dans des domaines innovants comme Internet avec TopoNet et plus récemment dans le domaine du suivi et du guidage par GPS. Cette détermination à faire profiter ses clients des dernières technologies s'est concrétisée avec la réalisation de solutions embarquées étudiées pour une utilisation en milieux hostiles : guidage et suivi des traitements phytosanitaires par hélicoptère, guidage des engins de dommages de pistes pour les stations de ski, suivi en temps réel de flotte de véhicules et relevé de compteurs d'eau pas radio. Mais les logiciels SIRAP sont aussi utilisés dans des contextes beaucoup moins connus et beaucoup plus sensibles. En 2003, lors du sommet du G8 à Evian, Editop était l'outil central pour la transmission des ordres entre le Poste de Commandement Général et les Poste Avancés. Les ordres de déploiement et de déplacement étaient transmis en temps réel par un simple déplacement des unités dans l'interface graphique d'Editop. Grâce à Editop les différents responsables des opérations disposaient d'une visibilité immédiate, globale et précise de la position des 16000 gendarmes, policiers et militaires dispersés sur le terrain, leur permettant ainsi d'assurer la sécurité des 27 chefs d'Etats présents. En répondant aux exigences imposées par un tel événement, SIRAP a donc fait la preuve de ses compétences et des possibilités offertes par Editop, véritable SIG pluridisciplinaire.

Les domaines d'activités de SIRAP sont donc nombreux et les perspectives très prometteuses. Dominique Pourroy qui dirige l'entreprise depuis le début a récemment décidé de former une nouvelle équipe dirigeante en intégrant dans cette dernière les cadres de SIRAP. Cette nouvelle organisation vient de la volonté de son fondateur de préparer l'avenir. SIRAP regarde donc le futur avec confiance tout en restant à l'écoute de ses clients et des évolutions techniques pour rester parmi les leaders sur le marché des logiciels d'Information Géographique.



A propos de **SIRAP** - <http://www.sirap.fr>

SIRAP est spécialisée depuis 1979 dans la conception, le développement et la mise en œuvre de Systèmes d'Information Géographique et de d'applicatifs métiers.

En pleine croissance, SIRAP multiplie les partenariats et renforce sa présence dans les collectivités locales, les bureaux d'études, les gestionnaires de réseaux, les services du cadastre de plusieurs Départements et les cabinets de géomètres.

SIRAP est éditeur de ses logiciels, ce qui lui assure une maîtrise totale des produits et donc une réactivité maximale.

La dimension humaine de SIRAP, dont le siège se situe à Romans sur Isère, lui permet d'être proche de ses clients.

Pour de plus amples informations contactez :

SIRAP

Christophe ARIOLI

Tel: 04 75 72 84 10

Email: carioli@sirap.fr

